



Test:
encontrar a
un virus que
se esconde



Como sabes, algunas personas se
han contagiado de COVID-19
sin tener síntomas...

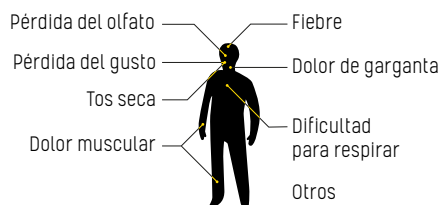
...es decir, no se
sienten enfermas
(son asintomáticas)



La única forma de **saber** si alguien
está o estuvo contagiado es
a través de los test.

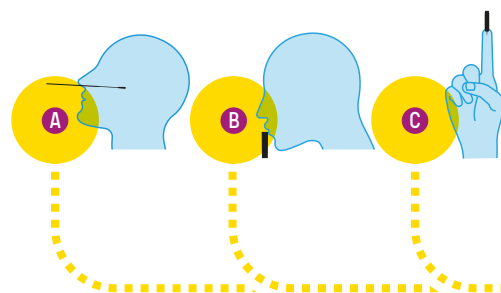


¿Cómo detectar casos de manera temprana para evitar que contagiemos a otros?



Reconociendo
los **síntomas** de
la enfermedad

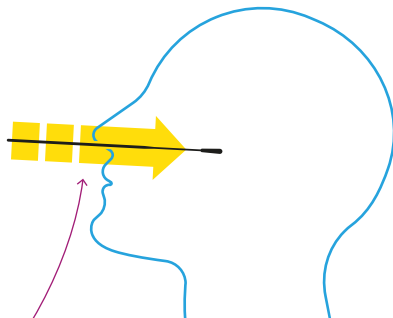
Realizándose
tests de forma
periódica





Test rápido de antígenos

Esta prueba permite detectar la presencia del virus que causa el COVID-19, mediante una muestra que se toma **introduciendo una tórula (cotonito) en la nariz**.



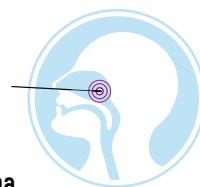
¿Cómo se hace?

- 1 Sácate la mascarilla y ponla dentro de una bolsa
- 2 Luego, **un profesional de la salud** te tomará la muestra **introduciendo un cotonito largo** llamado tórula en la nariz
- 3 Vuelve a ponerte la mascarilla y lávate las manos o usa alcohol gel por 20 segundos

Resultado en 15 min.



Aunque este examen es incómodo, es muy breve y **no deja ninguna herida ni malestar duradero**.



Test de saliva

Permite detectar la presencia del virus que provoca la enfermedad COVID-19 colocando **saliva dentro de un frasco**.

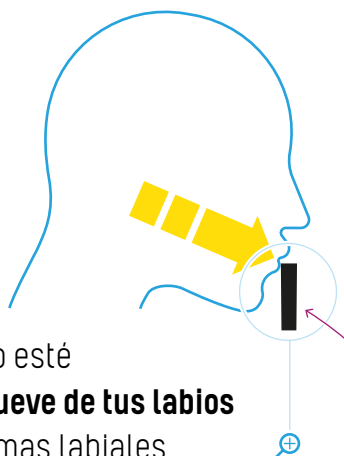


Para asegurarnos de que tu muestra no esté contaminada con otras sustancias, **remueve de tus labios** productos cosméticos, bálsamos o cremas labiales.



Y al menos **30 minutos antes** de tomar la prueba:

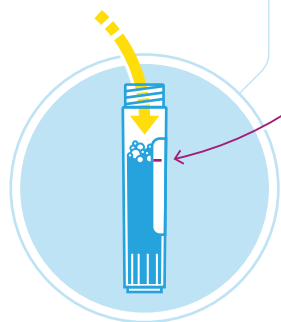
- No ingieras ningún **alimento o líquido**, excepto agua
- **No mastiques chicle ni fumes**
- **No te laves los dientes** ni uses enjuague bucal o hilo dental



¿Cómo se hace?

- 1 Lávate las manos, sácate la mascarilla y ponla dentro de una bolsa
- 2 Junta saliva en la boca. Para eso, imagina un alimento con el que se te "hace agua la boca"
- 3 Sujeta el frasco en **posición vertical** y saca la tapa
- 4 Deposita la muestra **hasta la línea** que está marcada (la espuma o burbujas de saliva no cuentan)
- 5 Cierra bien el frasco y entrégaselo al **equipo de salud**
- 6 Vuelve a ponerte la mascarilla y lávate las manos o usa alcohol gel por 20 segundos

Resultado entre 24 a 48 hrs.





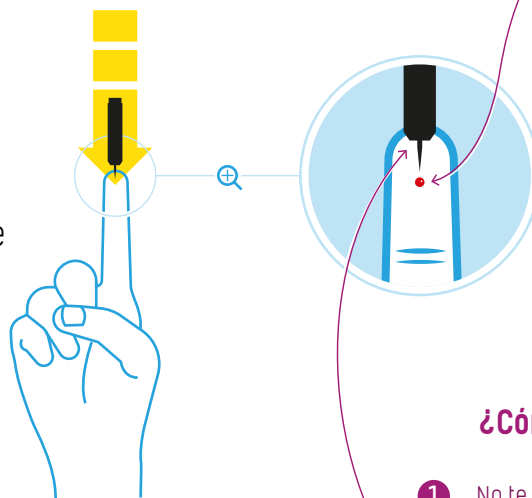
Test rápido de anticuerpos

Permite saber si una persona **estuvo infectada con COVID-19**, detectando la presencia de anticuerpos mediante una muestra de sangre obtenida a través de un **pinchazo en el dedo**.

Los anticuerpos son sustancias generadas por nuestro cuerpo para defendernos. Su función es **reconocer los virus y eliminarlos**. Los anticuerpos se detectan en la sangre de dos a tres semanas después de haber tenido la enfermedad y están presentes **varios meses después de la recuperación**.



No es una prueba para detectar si actualmente una persona tiene COVID-19.



Los anticuerpos se **detectan en la sangre** de dos a tres semanas después de haber tenido la enfermedad y están presentes varios meses después de la recuperación.

¿Cómo se hace?

- 1 No te saques la mascarilla
- 2 Limpia tus manos con alcohol gel
- 3 **El profesional de la salud** te pinchará uno de los dedos de tu mano y extraerá una muestra que se analizará
- 4 Presiona tu dedo por un par de minutos con una pequeña gasa. Elimínala
- 5 Lávate las manos

 **Resultado en 15 min.**